



Хоразм Агро-Маслаҳат
Маркази

Распространение знаний в сельском хозяйстве: служба Экстеншн

Елена Кан

Университет Хойенхайм (Штутгарт, Германия)

Андижанский аграрный институт, 3 декабря 2010 г



ZEF/UNESCO
Хоразм лойиҳаси



Урганч Давлат
Университети



Глобал
Экологик
Жамғарма



Глобал Экологик
Жамғармасининг
Кичик Грантлар
Дастури



БМТнинг
Ривожланиш
Дастурлари

- Земля
- Труд
- Капитал

Знания

Информация

Инструменты аграрной политики для стимулирования развития сельского хозяйства:

- Научные исследования
- Профессиональное образование
 - Инвестиции
- Развитие инфраструктуры
 - **ИКС (Экстеншн)**

От плановой к рыночной → Проблемы, требующие самостоятельного решения



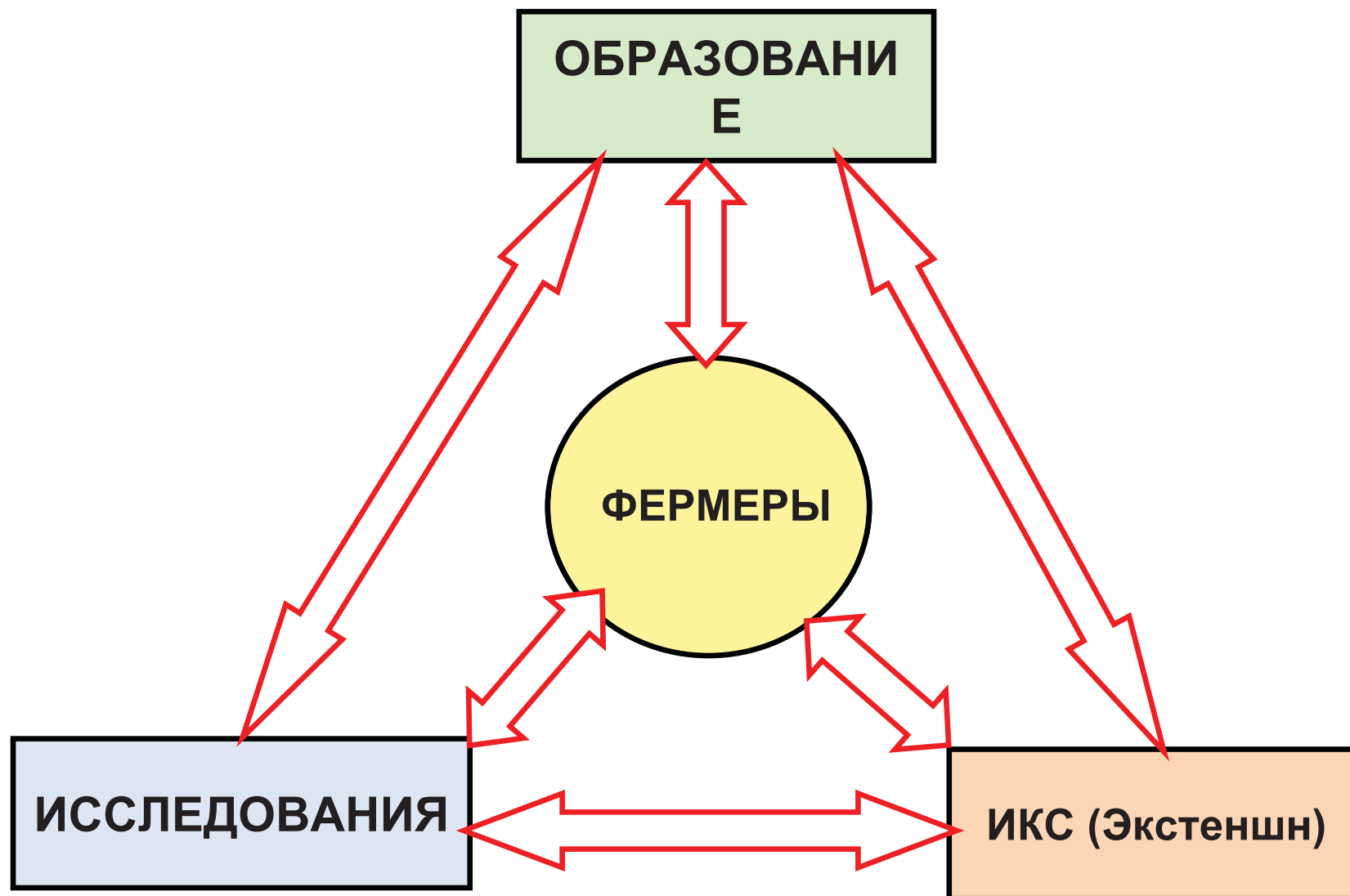
Рациональные решения по всему спектру проблем



Спрос и предложение



РАСПРОСТРАНЕНИЕ ЗНАНИЙ В СЕЛЬСКОМ ХОЗЯЙСТВЕ



Первые формы ИКС



Глиняные таблички Месопотамии (1800 г. до н. э.) с рекомендациями относительно полива зерновых культур и мерами борьбы с крысами



Египетские иероглифы содержат полезные советы по избежанию потерь урожая зерновых культур от разливов Нила



В Китае «Ценные технические приемы или Крестьянство» (535 г. н. э.) - рекомендации землевладельцам как повысить свое благосостояние посредством повышения уровня агрономических знаний



Информационно-консультационная служба (Экстеншн)



-Маслаҳат
ази



ФУНКЦИИ ИНФОРМАЦИОННО-КОНСУЛЬТАЦИОННОЙ СЛУЖБЫ



Хоразм Агро-
Маслахат Маркази

ОБУЧЕНИЕ

Повышение уровня знаний, образования и профессиональной квалификации

Подготовка к грамотному принятию собственных управленческих решений

КОНСУЛЬТИРОВАНИЕ

Советы, рекомендации, альтернативные варианты возможных решений

Клиент принимает совет или отказывается

Клиент принимает ответственность за принятие решений

РАСПРОСТРАНЕНИЕ ЗНАНИЙ

Опыт, полезная научно-техническая информация

Инновации, результаты исследований и экспериментов

ИССЛЕДОВАНИЯ

Посредник между наукой и производством

Привлечение специалистов узкого профиля

Практическое решение проблем

ЦЕЛИ ИКС

- Передача информации людям
- Помощь в выборе информации



Найти
правильное
решение



Хоразм Агро-Маслаҳат
Маркази

Решение актуальной для клиента проблемы!

Определение и
анализ проблем в
деятельности



Формирование
собственных мнений



Реализация решений



*предоставление
необходимой
информации
стимулирование
использования инноваций
с целью повышения
качества жизни*

Поставщики информационно-консультационных услуг



Хоразм Агро-Маслаҳат
Маркази

Тип	Пример
Государственные службы	При министерствах и департаментов сельского хозяйства На базе университетов
Негосударственные организации	Пилотные проекты в качестве посредников
Частные службы	Поставщики ресурсов, Поставщики с/х продукции Коммерческие фирмы
Ассоциации товаропроизводителей	Фермерские организации Кооперативы союзы

Методы консультирования

ЦЕЛЬ	МЕТОД	АДРЕСАТ
<i>Помощь в разрешении проблемы</i>	Индивидуальный выезд в хозяйство Индивидуальная консультационная беседа	Отдельные лица
<i>Анализ ситуации и выявление проблемы</i>	Групповая дискуссия (неформальная, формальная) Кружок консультирования Демонстрация Экскурсии, посещение полей и ферм	Группы
<i>Передача информации</i>	Дни поля Информационные встречи Сельскохозяйственные конкурсы Сельскохозяйственные выставки, ярмарки Консультационные кампании Передачи по радио и телевидению	Большие группы

**Природные, социальные, экономические и
политические условия**



Принципы работы службы Экстеншн (ИКС)

Работа ИКС может быть успешной только в том случае, если соблюдать ряд основных принципов:

- ориентация на клиента и его потребности
- учет специфики каждой отдельной ситуации
- создание климата взаимного уважения и доверия между клиентом и сотрудником ИКС
- компетентность сотрудников ИКС
- качество работы
- ответственность консультанта перед клиентом

Деятельность ИКС в других странах



Хоразм Агро-Маслаҳат
Маркази

Германия

Официальное консультирование (министерства, палаты, департаменты)

Консультирование в группах (группы хозяйств; союзы производителей, профсоюзы)

Частное консультирование (частные консультанты; консалтинговые фирмы)

Ассоциативное консультирование (крестьянские союзы)

Религиозное консультирование (семейное консультирование в сельском хозяйстве, телефон доверия)

Консультирование со стороны фирм (поставщики, предприятия переработки; торговля; банки; страхование; бухгалтерский учет; поставщики энергии; муниципальные власти; кооперативы, ...)

Наши примеры



Хоразм Агро-Маслаҳат
Маркази

Проект ЦЭФ/ЮНЕСКО

Демонстрационные участки

Опытные поля у фермеров

Сотрудничество с местными научными институтами

Семинары и обсуждения с фермерами

Совместное обучение и совместная деятельность с фермерами (внедрение инноваций)

КРАСС

КРАСС как ИКС

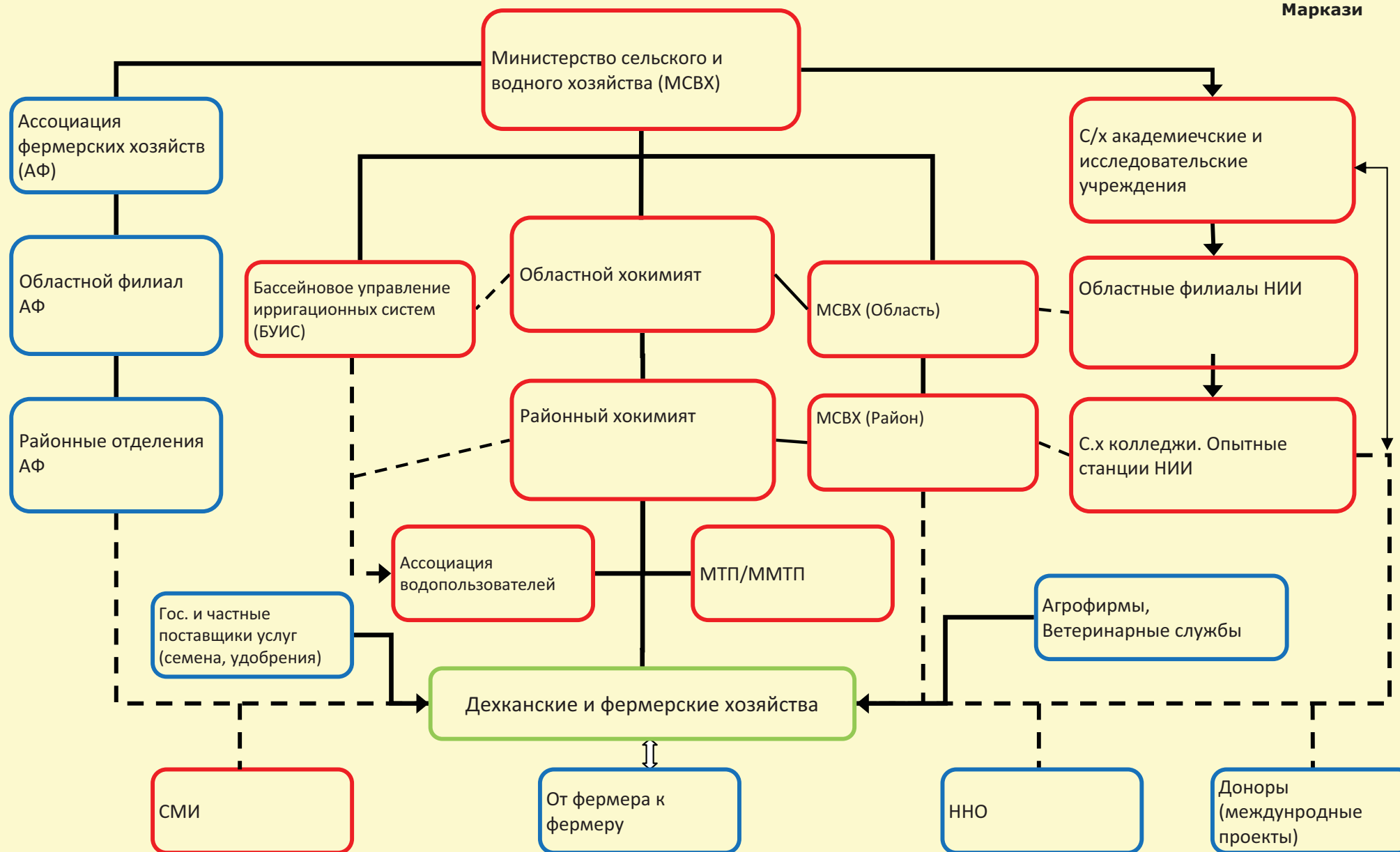
Тренинги, семинары и обучение

Демонстрации и дни поля

Консультирование

Обучающие материалы

Передача и распространение информации и знаний, предоставление услуг в сельском хозяйстве в Узбекистане



- Ни одна организация не осуществляет в полной мере
- Фундамент и потенциал в наличии

Высокий спрос и внутренний потенциал

Как организовать ИКС в Узбекистане?

Открытые вопросы



Хоразм Агро-Маслаҳат
Маркази

Какие знания нужны для успешного ведения фермерского хозяйства?

Куда фермерам обращаться за помощью, знаниями и информацией?

Наука и фермеры знают как повысить урожайность, а как повышать доход?

Соответствуют ли результаты исследований, требованиям фермеров?

Как успешно сотрудничать науке и фермеру?

Какие услуги ИКС нужны в сельском хозяйстве?

Готовы ли фермеры платить за консультирование как за услугу?

СПАСИБО ЗА ВНИМАНИЕ!