

Программа Малых Грантов
Глобального Экологического Фонда (ПМГ ГЭФ)
в Узбекистане



ВСЕ, ЧТО НУЖНО ДЛЯ ЗДОРОВОЙ ПОЧВЫ
И ВЫСОКИХ УРОЖАЕВ!

Концепция и дизайн
разработаны ХаНеул Ким

www.sgp.uz

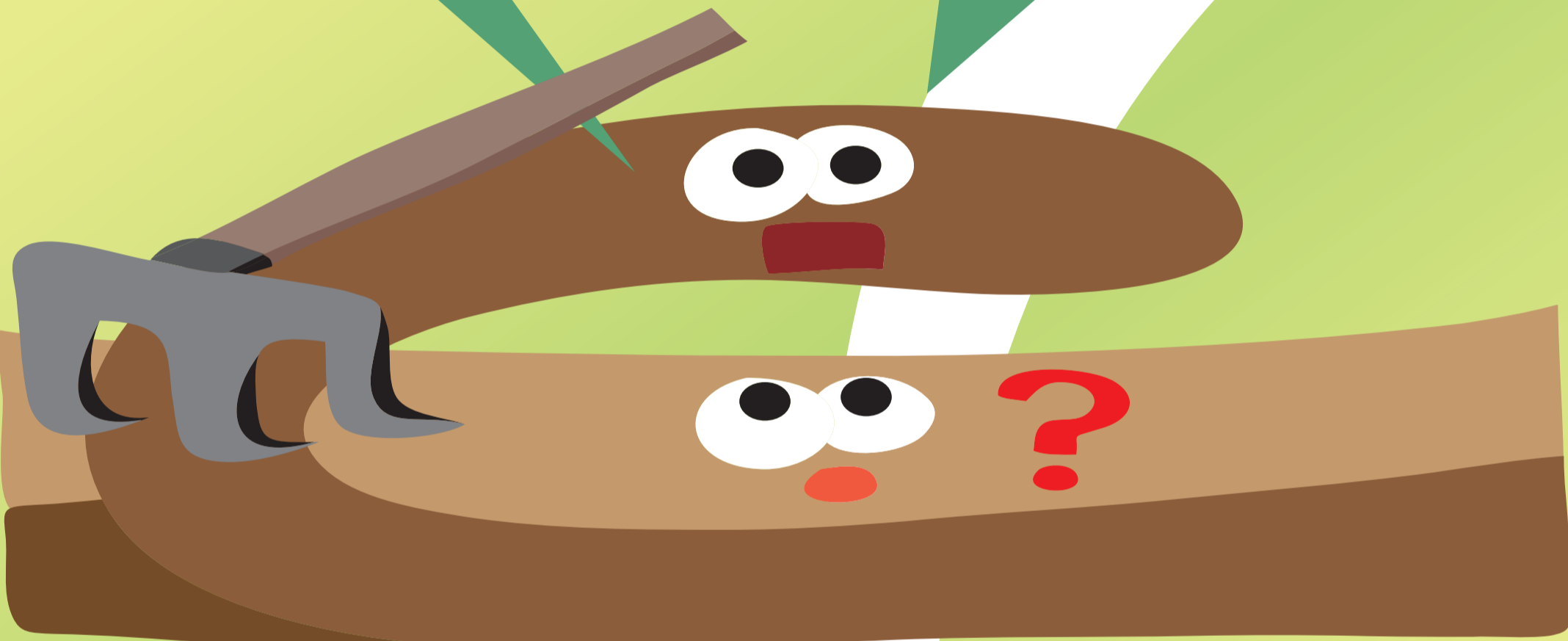


Привет! Я - Зёрнышко.
Я начинаю своё путешествие, чтобы найти хорошее место для жизни. Пошли со мной?



Привет!
Я вспаханная земля.
Обычно ты живёшь у меня.
Но я знаю, что я не лучшее место для жизни.

После вспашки, солнце забирает у меня влагу,
а ветер уносит почву. Со мной тебе будет голодно,
и тебя будет мучить жажда.



ДЕКАБРЬ

ПН	ВТ	СР	ЧТ	ПТ	СБ	ВС
			1	2	3	4
5	6	7	8	9	10	11
12	13	14	15	16	17	18
19	20	21	22	23	24	25
26	27	28	29	30	31	

ЯНВАРЬ

ПН	ВТ	СР	ЧТ	ПТ	СБ	ВС
						1
2	3	4	5	6	7	8
9	10	11	12	13	14	15
16	17	18	19	20	21	22
23/30	24/31	25	26	27	28	29

ФЕВРАЛЬ

ПН	ВТ	СР	ЧТ	ПТ	СБ	ВС
		1	2	3	4	5
6	7	8	9	10	11	12
13	14	15	16	17	18	19
20	21	22	23	24	25	26
27	28					

По вопросам внедрения технологии почвозащитного земледелия обращайтесь в ИКАРДА: тел.: +998 71 237 21 30 и Представительство ФАО (ООН) в Узбекистане: тел.: +998 71 260 44 41





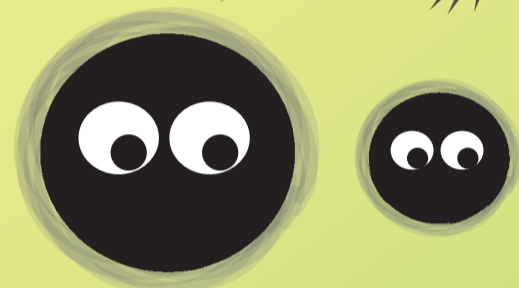
Ой, я такой голодный!
Вы можете мне найти еду?

Мы – почвенные микроорганизмы.
Мы для этого и нужны.



Почва

Мы готовим еду для растений,
разлагая органические остатки
и превращая
их в питание для растений.



А я – Серхосил.
Я помогаю микроорганизмам
расти быстрее и лучше,
чтобы растениям было больше еды



ЯНВАРЬ

ПН	ВТ	СР	ЧТ	ПТ	СБ	ВС
						1
2	3	4	5	6	7	8
9	10	11	12	13	14	15
16	17	18	19	20	21	22
²³ / ₃₀	²⁴ / ₃₁	25	26	27	28	29

ФЕВРАЛЬ

ПН	ВТ	СР	ЧТ	ПТ	СБ	ВС
		1	2	3	4	5
6	7	8	9	10	11	12
13	14	15	16	17	18	19
20	21	22	23	24	25	26
27	28					

МАРТ

ПН	ВТ	СР	ЧТ	ПТ	СБ	ВС
		1	2	3	4	5
6	7	8	9	10	11	12
13	14	15	16	17	18	19
20	21	22	23	24	25	26
27	28	29	30	31		

По вопросам почвенных микроорганизмов и препарата Серхосил
обращайтесь в Институт Микробиологии Академии наук
Республики Узбекистан: тел. +998 71 262 14 78,
+998 90 318 25 59 (контактное лицо - Гульнора Джуманиязова)



SGP
The GEF
Small Grants
Programme

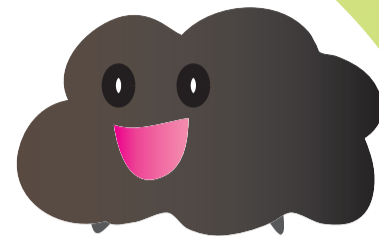


Uzbekistan



Ну вот я и сыт. Но мне нужны друзья, чтобы оставаться здоровым!

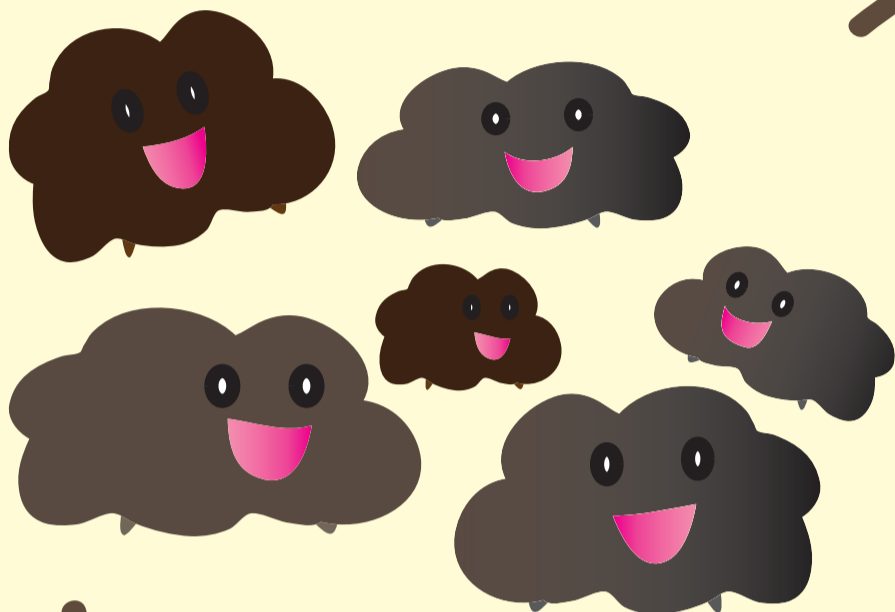
Я хочу быть твоим другом! Я – органическое удобрение.



Я был рождён навозом.



Потом я попал в биогазовый реактор.



Биогазовый реактор забрал из меня метан, который можно превратить в энергию.



А меня он превратил в отличное удобрение.



Со мной, ты вырастешь здоровым.

ФЕВРАЛЬ

ПН	ВТ	СР	ЧТ	ПТ	СБ	ВС
		1	2	3	4	5
6	7	8	9	10	11	12
13	14	15	16	17	18	19
20	21	22	23	24	25	26
27	28					

МАРТ

ПН	ВТ	СР	ЧТ	ПТ	СБ	ВС
					1	2
		1	2	3	4	5
6	7	8	9	10	11	12
13	14	15	16	17	18	19
20	21	22	23	24	25	26
27	28	29	30	31		

АПРЕЛЬ

ПН	ВТ	СР	ЧТ	ПТ	СБ	ВС
					1	2
					1	2
3	4	5	6	7	8	9
10	11	12	13	14	15	16
17	18	19	20	21	22	23
24	25	26	27	28	29	30

По вопросам создания биогазовых установок обращайтесь к:
Зульфие Мамадалиевой в Ферганской долине,
тел.: +998 93 678 58 03,
Владимиру Погребенному в Сырдарьинской области,
тел.: +998 93 532 64 05



SGP The GEF Small Grants Programme

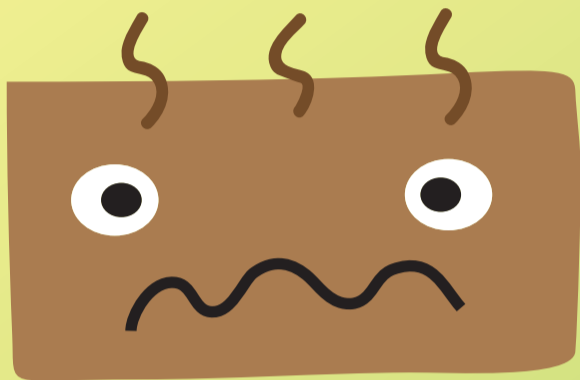
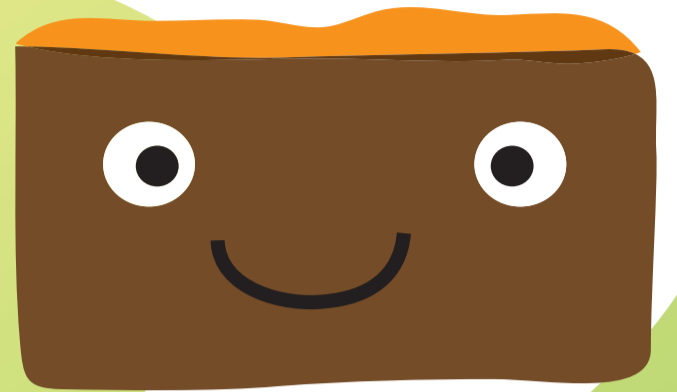


Uzbekistan



Как мне нравится это тёплое и мягкое одеяло!
Что это?

Это мульча!
Мульча – это когда сухие стебли растений размельчают и разбрасывают по моей поверхности, поверх почвы.



Мне плохо без одеяла из мульчи.



Мульча сохраняет влагу внутри меня, почвы, предотвращает перегрев солнцем моего верхнего слоя, защищает от ветра, который уносит мой самый драгоценный, верхний плодородный слой. А ещё это помогает твоим друзьям – микроорганизмам, живущим во мне. Все это поможет тебе расти здоровым и сильным.

МАРТ

ПН	ВТ	СР	ЧТ	ПТ	СБ	ВС
		1	2	3	4	5
6	7	8	9	10	11	12
13	14	15	16	17	18	19
20	21	22	23	24	25	26
27	28	29	30	31		

АПРЕЛЬ

ПН	ВТ	СР	ЧТ	ПТ	СБ	ВС
					1	2
3	4	5	6	7	8	9
10	11	12	13	14	15	16
17	18	19	20	21	22	23
24	25	26	27	28	29	30

МАЙ

ПН	ВТ	СР	ЧТ	ПТ	СБ	ВС
1	2	3	4	5	6	7
8	9	10	11	12	13	14
15	16	17	18	19	20	21
22	23	24	25	26	27	28
29	30	31				

По вопросам внедрения технологии почвозащитного земледелия обращайтесь в ИКАРДА: тел.: +998 71 237 21 30 и Представительство ФАО (ООН) в Узбекистане: тел.: +998 71 260 44 41



SGP The GEF Small Grants Programme





Эй, Семечко, посмотри на это лезвие, которое разрезает почву!
Мы можем попасть внутрь почвы при помощи этого лезвия.



Тогда зерна будут чувствовать себя в безопасности!

Это лезвие – часть нулевой сеялки.

Так поле не нужно пахать, чтобы посеять культуры, а почва не будет подвергаться воздействию солнца и ветра.



Лезвие разрезает очень узкую полоску в почве, в которую могут пройти только зёрнышки, не трогая остальную почву. Тогда верхний плодородный слой почвы не пересыхает и не уносится ветром. Никто не беспокоит микроорганизмы, и они могут спокойно производить еду для зёрнышек. Всё это помогает почве оставаться здоровой и плодородной. А зёрнышки вырастают в сильные и здоровые растения.

АПРЕЛЬ

ПН	ВТ	СР	ЧТ	ПТ	СБ	ВС
					1	2
3	4	5	6	7	8	9
10	11	12	13	14	15	16
17	18	19	20	21	22	23
24	25	26	27	28	29	30

МАЙ

ПН	ВТ	СР	ЧТ	ПТ	СБ	ВС
1	2	3	4	5	6	7
8	9	10	11	12	13	14
15	16	17	18	19	20	21
22	23	24	25	26	27	28
29	30	31				

ИЮНЬ

ПН	ВТ	СР	ЧТ	ПТ	СБ	ВС
			1	2	3	4
5	6	7	8	9	10	11
12	13	14	15	16	17	18
19	20	21	22	23	24	25
26	27	28	29	30		

По вопросам нулевого посева обращайтесь в ИКАРДА:
тел.: +998 71 237 21 30, Представительство ФАО (ООН)
в Узбекистане: тел.: +998 71 260 44 41
и Бахытбаю Айбергенову: тел.: +998 90 575 05 14

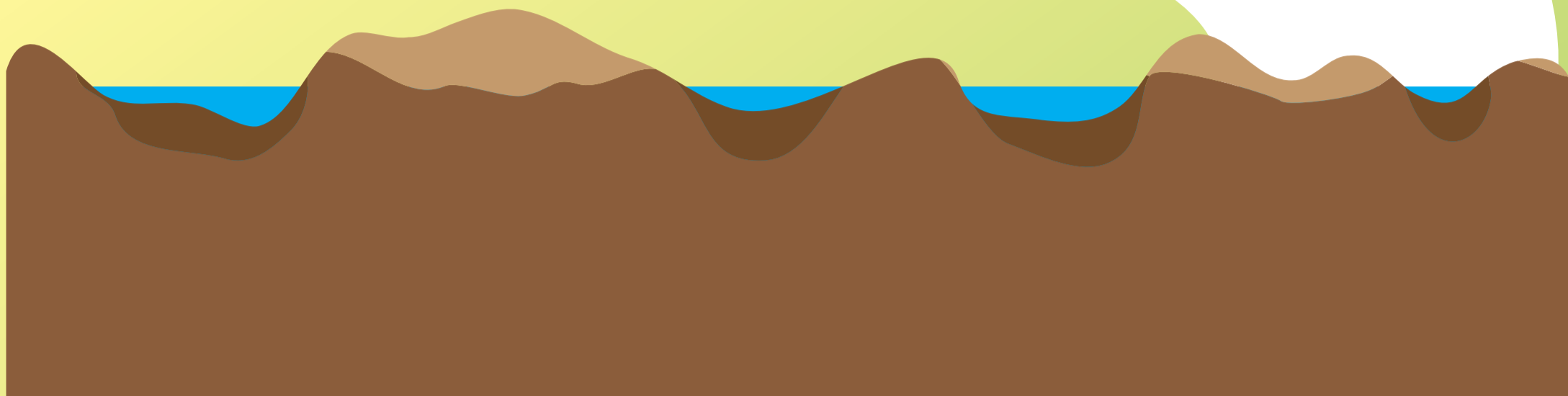


SGP The GEF Small Grants Programme





Ой, это поле не ровное!
Мне будет или слишком влажно,
или слишком сухо расти тут!



Лазерная планировка делает поле ровным так, что вода распределяется равномерно.



Вот теперь прекрасно! Почва равномерно увлажнена,
и мне будет комфортно в любом месте на этом поле.



МАЙ

ПН	ВТ	СР	ЧТ	ПТ	СБ	ВС
1	2	3	4	5	6	7
8	9	10	11	12	13	14
15	16	17	18	19	20	21
22	23	24	25	26	27	28
29	30	31				

ИЮНЬ

ПН	ВТ	СР	ЧТ	ПТ	СБ	ВС
			1	2	3	4
5	6	7	8	9	10	11
12	13	14	15	16	17	18
19	20	21	22	23	24	25
26	27	28	29	30		

ИЮЛЬ

ПН	ВТ	СР	ЧТ	ПТ	СБ	ВС
					1	2
3	4	5	6	7	8	9
10	11	12	13	14	15	16
17	18	19	20	21	22	23
²⁴ / ₃₁	25	26	27	28	29	30

По вопросам внедрения лазерной планировки обращайтесь
в ННО КРАСС: тел.: +998 62 224 66 71
www.krass.uz



SGP The GEF
Small Grants
Programme



www.sgp.uz



Это что, дождь? Откуда идёт вода?



Привет Зёрнышко!

Я система капельного орошения, ещё один твой друг. Я провожу воду по трубкам, поставляя воду каплями только к тебе и таким как ты. В воде растворены удобрения, которые попадают напрямую к тебе, доставляют тебе еду, чтобы ты рос быстрее и сильнее. Вот так сила и вода доставляются напрямую только к зёрнышкам, и ничего не теряется в тех местах на поле, где их нет. Я помогаю тебе вырасти в сильное растение.



ИЮНЬ

ПН	ВТ	СР	ЧТ	ПТ	СБ	ВС
			1	2	3	4
5	6	7	8	9	10	11
12	13	14	15	16	17	18
19	20	21	22	23	24	25
26	27	28	29	30		

ИЮЛЬ

ПН	ВТ	СР	ЧТ	ПТ	СБ	ВС
					1	2
3	4	5	6	7	8	9
10	11	12	13	14	15	16
17	18	19	20	21	22	23
24/31	25	26	27	28	29	30

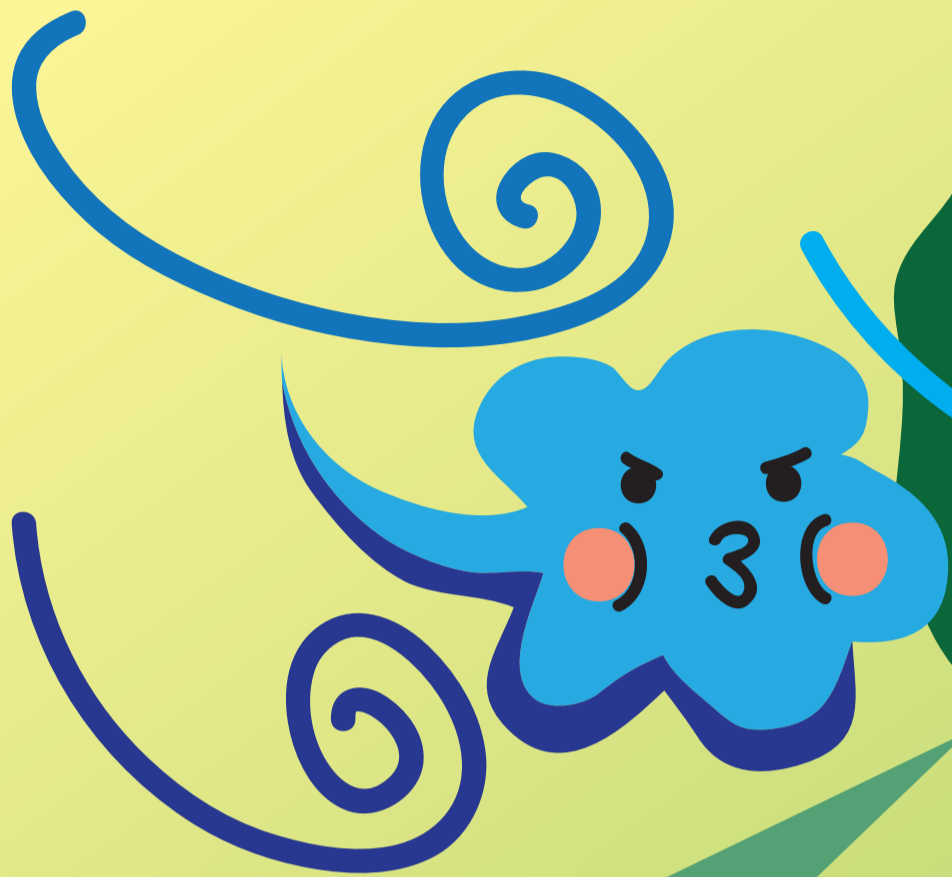
АВГУСТ

ПН	ВТ	СР	ЧТ	ПТ	СБ	ВС
	1	2	3	4	5	6
7	8	9	10	11	12	13
14	15	16	17	18	19	20
21	22	23	24	25	26	27
28	29	30	31			

По вопросам внедрения технологии капельного орошения обращайтесь к Абдулвохиду Болтабаеву:
тел.: +998 93 495 11 98
e-mail: abdulvohid.b@mail.ru



Ветер слишком силён!
Он может унести почву, которая покрывает
меня и помогает мне расти, в которой
я нахожу свою еду и влагу. Что мне делать?



Мы твои друзья — деревья!
Если фермер посадит нас вокруг своих полей,
мы будем защищать почву от сильных ветров.



Отлично!
У меня есть ещё друзья!
Мне нужно убедить всех фермеров сажать деревья
вокруг своих полей, чтобы защитить почву и меня!

ИЮЛЬ

ПН	ВТ	СР	ЧТ	ПТ	СБ	ВС
					1	2
3	4	5	6	7	8	9
10	11	12	13	14	15	16
17	18	19	20	21	22	23
²⁴ / ₃₁	25	26	27	28	29	30

АВГУСТ

ПН	ВТ	СР	ЧТ	ПТ	СБ	ВС
	1	2	3	4	5	6
7	8	9	10	11	12	13
14	15	16	17	18	19	20
21	22	23	24	25	26	27
28	29	30	31			

СЕНТЯБРЬ

ПН	ВТ	СР	ЧТ	ПТ	СБ	ВС
					1	2
				3	4	5
6	7	8	9	10	11	12
13	14	15	16	17	18	19
20	21	22	23	24	25	26
27	28	29	30			

По вопросам создания полезных лесополос
обращайтесь к Евгению Ботману:
тел.: +998 90 174 53 85
e-mail: Darhanbek@yandex.ru



SGP
The GEF
Small Grants
Programme



Uzbekistan



Деревья, привет!
 Это выглядит необычно!
 Я думал, что вы должны расти вокруг
 полей, а не рядами по полю.



Это называется агролесоводством. Мы можем также расти и в линию, а другие культуры могут расти между нами. Так фермер получит больше урожая – и от нас, и от других растений, потому что мы питаемся с разных слоёв почвы, и защищаем культуры, растущие между нами от ветра и солнца.

АВГУСТ

ПН	ВТ	СР	ЧТ	ПТ	СБ	ВС
	1	2	3	4	5	6
7	8	9	10	11	12	13
14	15	16	17	18	19	20
21	22	23	24	25	26	27
28	29	30	31			

СЕНТЯБРЬ

ПН	ВТ	СР	ЧТ	ПТ	СБ	ВС
				1	2	3
4	5	6	7	8	9	10
11	12	13	14	15	16	17
18	19	20	21	22	23	24
25	26	27	28	29	30	

ОКТАБРЬ

ПН	ВТ	СР	ЧТ	ПТ	СБ	ВС
						1
2	3	4	5	6	7	8
9	10	11	12	13	14	15
16	17	18	19	20	21	22
²³ / ₃₀	²⁴ / ₃₁	25	26	27	28	29

По вопросам агролесоводства
 обращайтесь к Евгению Ботману:
 тел.: +998 90 174 53 85
 e-mail: Darhanbek@yandex.ru





Привет, пчёлки!
Вы очень заняты.
Что происходит?



Мы опыляем растения. Без нас, большинство растений просто не дали бы никакого урожая. Если мы не будем работать, растения умрут, а людям нечего будет кушать.



Плюс, мы делаем мёд
– около 20 кг с 1 га.



СЕНТЯБРЬ

ПН	ВТ	СР	ЧТ	ПТ	СБ	ВС
				1	2	3
4	5	6	7	8	9	10
11	12	13	14	15	16	17
18	19	20	21	22	23	24
25	26	27	28	29	30	

ОКТАБРЬ

ПН	ВТ	СР	ЧТ	ПТ	СБ	ВС
						1
2	3	4	5	6	7	8
9	10	11	12	13	14	15
16	17	18	19	20	21	22
23/30	24/31	25	26	27	28	29

НОЯБРЬ

ПН	ВТ	СР	ЧТ	ПТ	СБ	ВС
		1	2	3	4	5
6	7	8	9	10	11	12
13	14	15	16	17	18	19
20	21	22	23	24	25	26
27	28	29	30			

По вопросам пчеловодства обращайтесь в Ферганский областной союз пчеловодов: тел.: +998 91 206 88 04 (контактное лицо – Шерали Суяркулов) и к Марселию Минзафарову: тел.: +998 94 644 04 08

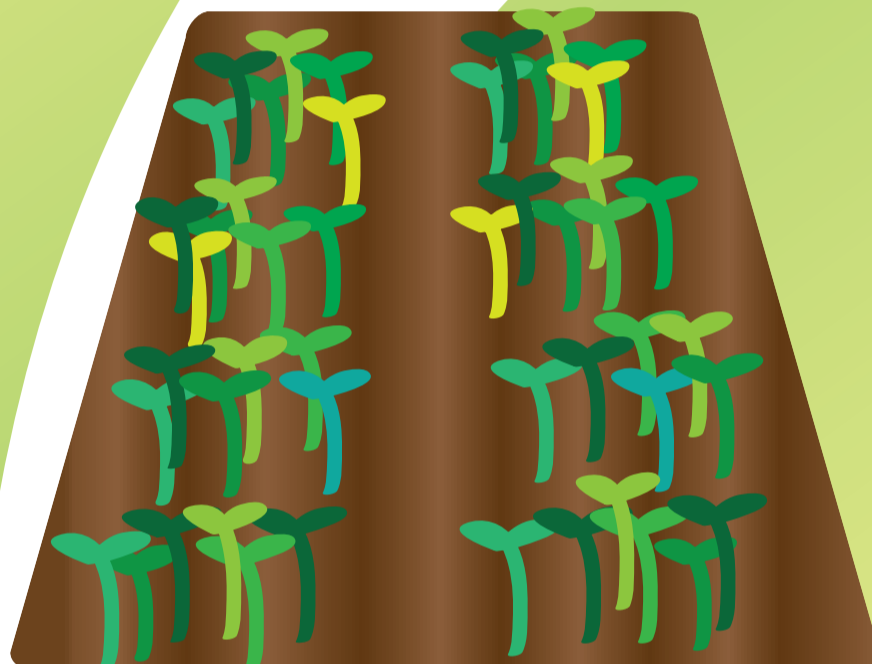
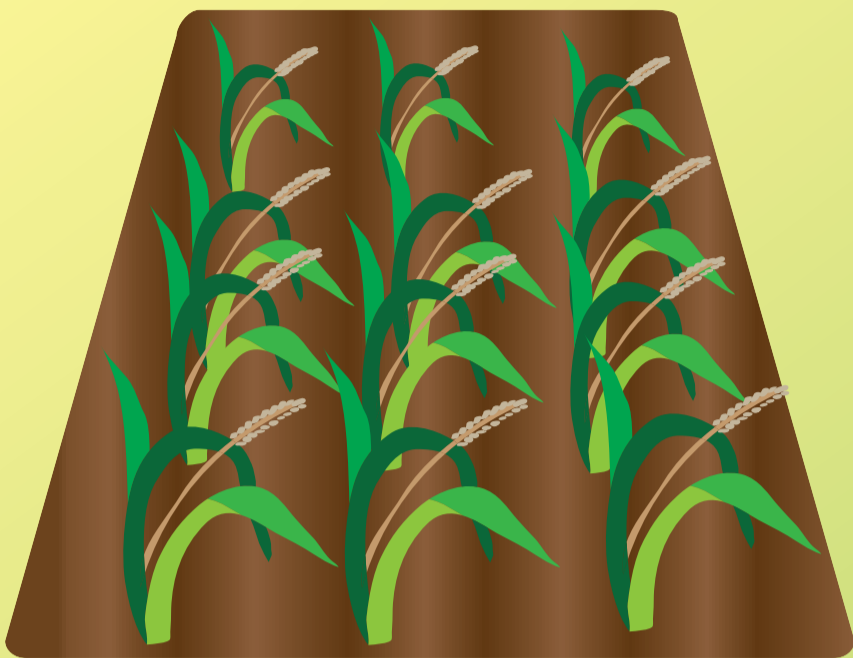


SGP The GEF Small Grants Programme





Если почва, микроорганизмы, удобрения производят еду для меня, кто-то должен и их кормить тоже. А откуда берётся еда для них?



Я узнал от своих друзей, что для того, чтобы остаться здоровой, почве необходимо получать достаточно еды. А эта еда получается из органического вещества, которое нужно вносить в почву.

Фермер может дать эту органику почве, сажая дополнительные растения вместе с основными или сразу после основных культур. Затем, вся или часть выращенной биомассы от этих дополнительных растений должна возвращаться в почву. Это называется «сидерация»

ОКТАБРЬ

ПН	ВТ	СР	ЧТ	ПТ	СБ	ВС
						1
2	3	4	5	6	7	8
9	10	11	12	13	14	15
16	17	18	19	20	21	22
²³ / ₃₀	²⁴ / ₃₁	25	26	27	28	29

НОЯБРЬ

ПН	ВТ	СР	ЧТ	ПТ	СБ	ВС
		1	2	3	4	5
6	7	8	9	10	11	12
13	14	15	16	17	18	19
20	21	22	23	24	25	26
27	28	29	30			

ДЕКАБРЬ

ПН	ВТ	СР	ЧТ	ПТ	СБ	ВС
				1	2	3
4	5	6	7	8	9	10
11	12	13	14	15	16	17
18	19	20	21	22	23	24
25	26	27	28	29	30	31

По вопросам внедрения сидерации обращайтесь в НИИ механизации и электрификации сельского хозяйства:
тел.: +998 70 606 13 86, +998 97 712 30 30
(контактное лицо – Фахриддин Муродов)





Я столько всего узнал!

Есть столько много вещей, которые фермер может сделать, для того, чтобы я вырос в сильное и здоровое растение.

И, конечно, есть столько людей, которые могут помочь фермерам сделать это. Можно спросить на spg.uz

НОЯБРЬ

ПН	ВТ	СР	ЧТ	ПТ	СБ	ВС
		1	2	3	4	5
6	7	8	9	10	11	12
13	14	15	16	17	18	19
20	21	22	23	24	25	26
27	28	29	30			

ДЕКАБРЬ

ПН	ВТ	СР	ЧТ	ПТ	СБ	ВС
				1	2	3
4	5	6	7	8	9	10
11	12	13	14	15	16	17
18	19	20	21	22	23	24
25	26	27	28	29	30	31

ЯНВАРЬ

ПН	ВТ	СР	ЧТ	ПТ	СБ	ВС
1	2	3	4	5	6	7
8	9	10	11	12	13	14
15	16	17	18	19	20	21
22	23	24	25	26	27	28
29	30	31				

Дополнительная информация на сайте ПМГ ГЭФ
в Узбекистане: www.spg.uz
тел.: +998 71 120 34 62



SGP The GEF
Small Grants
Programme



www.spg.uz