

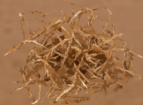
ПЕРЕВЫПАС

Чрезмерный выпас скота на пастбищах становится причиной того, что многолетние травы поедаются и вытаптываются. Потеря растительности за счет перевыпаса ведет к дальнейшему истощению травяного покрова и корневой системы пастбищной растительности, снижая их способность самовосстановлению, что ведет к эрозии почв и дальнейшему опустыниванию.



**БОЛЬШОЕ
СТАДО**

**НЕ ЭФФЕКТИВНОЕ
СТАДО**

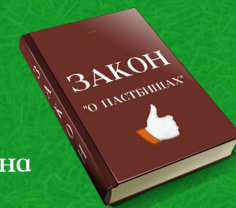


устаревшая инфраструктура

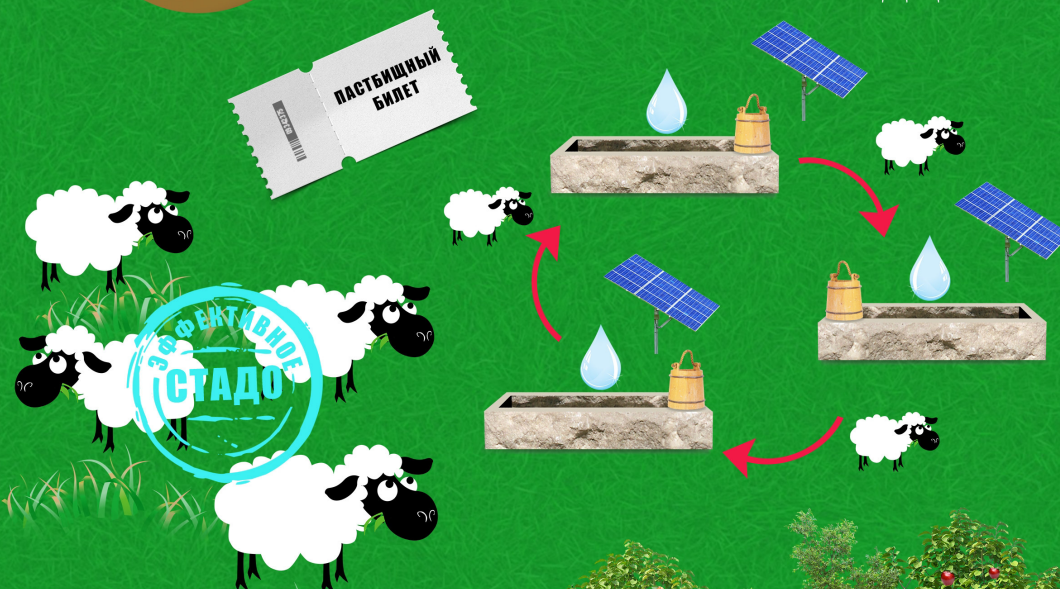


**ЭФФЕКТИВНОЕ
СТАДО**

Определить права на выпас различных категорий пастбищепользователей на основе договорно-правового механизма взаимоотношений на использование пастбищ.



БОЛЬШЕ КОЛОДЦЕВ



Развитие альтернативных источников дохода: садоводство, тепличное производство и другие.



1916

крупнорогатый скот
овцы и козы
население страны



1,4 млн.
4,2 млн.
4,33 млн.

2014

крупнорогатый скот
овцы и козы
население страны



10,9 млн.
18,5 млн.
31 млн.

При содействии

